

# HITY i INSPIRACJE



**Biedronka**  
Codziennie niskie ceny

# Biedronki

od poniedziałku  
**4.05**

**MOC**  
zabawy  
na DZIEŃ  
DZIECKA!



KONKURS

## Barbie

Więcej na



konkursbarbie.pl

WYGRAJ

urodziny  
z Julią Żugaj!

## KONKURS

DZIEŃ DZIECKA  
Z  
HOT WHEELS



GRAJ O WYŚCIG  
Z MISTRZAMI LUB 5000 ZŁ  
KONKURSHOTWHEELS.PL



Szczegóły w środku gazetki

Szczegóły w środku gazetki



# Witamy w naszej paczce!

Darmowa paczka powitalna Dada  
czeka na [dadaclub.pl](http://dadaclub.pl)



Edycja  
2026



Darmowa paczka powitalna Dada  
czeka na [dadaclub.pl](http://dadaclub.pl)

OBDAROWALIŚMY JUŻ

335 056

DZIECI!

Akcja trwa od 01.01 – 31.12.2026. r. lub do wyczerpania puli paczek powitalnych Dada.  
Warunki i zasady uczestnictwa w akcji „Paczka powitalna Dada” w regulaminie akcji na stronie [www.dadaclub.pl](http://www.dadaclub.pl)

**OFERTA WAŻNA 12-14.05**

**ART. PRZEMYSŁOWE,  
TEKSTYLIA, ZABAWKI I KSIĄŻKI**

**KUP 4 PRODUKTY  
PROMOCYJNE, A 2 NAJTAŃSZE  
OTRZYMASZ GRATIS**

**2+2**

**GRATIS\***

**MIESZAJ  
DOWOLNIE**

z promocji wyłączone są:

**produkty LEGO®, Gatta,  
Carla Bonetti, Dafi, Venezia, Adidas,  
Hoffen x Agnieszka Niedziałek, ekspresy  
Delta, skarpety i rajstopy Clevé, żarówki  
Philips, papier ksero, krzesła, fotele  
i zestawy mebli marki Gardenic**



**Limit dzienny: 12 produktów (maks. 6 najtańszych gratis)  
na kartę Moja Biedronka**

\*Przy jednorazowym zakupie 4 produktów promocyjnych (na jednym paragonie) z kartą Moja Biedronka lub aplikacją – rabat o wartości 2 najtańszych produktów promocyjnych. Rabat zostanie rozłożony proporcjonalnie na wszystkie kupowane produkty promocyjne. Produkty dostępne do wyczerpania zapasów. Standardowe warunki akcji promocyjnych dostępne w sklepie oraz na [www.biedronka.pl](http://www.biedronka.pl). Promocja obejmuje produkty w przestrzeni koszy oznaczonych etykietą cenową obowiązującą w dniach 12-14.05.2026 r.: „ARTYKUŁY PRZEMYSŁOWE, TEKSTYLIA, ZABAWKI I KSIĄŻKI 2+2 GRATIS”. Z promocji wyłączone są towary znajdujące się w sezonowych namiotach sprzedażowych oznaczonych napisem: „WSZYSTKO NA SEZON NA ŚWIEŻYM POWIETRZU”.

**SUPERCENA  
PRZY ZAKUPIE 2**

KAŻDA  
Z 2 SZTUK

**27<sup>99</sup>**

Cena przy  
zakupie 1 sztuki  
poza promocję:

**34,99**

**Klocki LEGO®**

- do wyboru zestawy:  
31140, 60486, 31376,  
31377, 71851, 77117,  
75436, 42218, 42225

© 2026 The LEGO Group.



**SUPERCENA**

od  
**59<sup>90</sup>**  
/opak.



**Klocki LEGO®**

Do wyboru zestawy:

- 21585 – 59,90 zł/opak.
- 60479, 60488, 60491,  
60498, 75443, 75449  
69,90 zł/opak.



**SUPERCENA**

**99<sup>90</sup>**  
/opak.

**Klocki LEGO®**

- do wyboru zestawy:  
60489, 60443, 60454,  
42219, 11509, 31382,  
42695



**SUPERCENA**

**69<sup>90</sup>**  
/opak.

**Klocki LEGO®**

- do wyboru zestawy:  
75345, 75412, 21274,  
76448, 77075



© 2024 The LEGO Group.



**SUPERCENA**

**149<sup>00</sup>**  
/opak.

**Klocki LEGO®\***

- do wyboru  
zestawy:  
60493, 21588

**MOC**  
**zabawy**  
**na DZIEŃ**  
**DZIECKA!**

© 2026 The LEGO Group.

**LEGO**



**SUPERCENA**

**129<sup>00</sup>**  
/opak.

**Klocki LEGO®**

- do wyboru zestawy:  
31165, 42661, 21276,  
60478, 42201, 77071



KONKURS

Więcej na



konkursbarbie.pl

Codziennie



Co tydzień



Prezent od Julii dla każdego!



WYGRAJ urodziny z Julią Żugaj!

Barbie

SUPERCENA

69<sup>90</sup> /opak.



MONSTER HIGH

Lalka\*

- wys.: ok. 30 cm
  - w zestawie akcesoria
- Do wyboru:**
- Barbie Color Reveal
  - Monster High



Promocja trwa od 04.05.2026 r. do 14.06.2026 r. Zachowaj dowód zakupu i zarejestruj na stronie promocji. Szczegóły, kontakt, regulamin promocji znajdują się na stronie [www.konkursbarbie.pl](http://www.konkursbarbie.pl). Organizator: Ztake.it sp. z o.o. z siedzibą w Warszawie. Zakup produktów promocyjnych dotyczy wyłącznie zabawek Barbie firmy Mattel, a także produktów licencyjnych.

DZIEŃ DZIECKA z Hot Wheels



KUP PRODUKTY HOT WHEELS ZA MIN. 50 ZŁ  
GRAJ O WYŚCIG Z MISTRZAMI LUB 5000 ZŁ\*  
KONKURSHOTWHEELS.PL



\*Konkurs trwa: 04.05-07.06.2026 r. i jest podzielony na 5 etapów. Nagrody główne różnią się pod względem rodzaju i ilości w poszczególnych etapach. Szczegóły i regulamin: [konkurshotwheels.pl](http://konkurshotwheels.pl). Organizatorem akcji jest Toline Sp. z o.o. z siedzibą w Katowicach. Zakup produktów promocyjnych dotyczy wyłącznie zabawek Hot Wheels firmy Mattel, a także produktów licencyjnych. ©2026 Mattel.



SUPERCENA

14<sup>99</sup> /opak.



Samochodzik Hot Wheels

- skala: 1:64
- różne modele

**SUPERCENA**

**39<sup>99</sup>**  
/szt.

- do wyboru: jednorożec, królik, miś, pies, rekin lub wąż



**Pluszak**

wiek  
0+



Wyrzymak  
Funkcjonalność  
Użyteczność  
Produkcja  
kontrolowana  
www.faxcom  
06 40000000

**MOC**  
**zabaw**

**na DZIEŃ  
DZIECKA!**

**SUPERCENA**

**24<sup>99</sup>**  
/szt.

**Maszynka do baniek  
mydlanych\***

- do wyboru: pistolet, aparat,  
jednorożec lub dinozaur
- w zestawie płyn

dostępne  
m.in. wzory  
i kolory:



Wyrzymak  
Funkcjonalność  
Użyteczność  
Produkcja  
kontrolowana  
www.faxcom  
06 40000000



**SUPERCENA**

**39<sup>99</sup>**  
/zest.

**Zestaw 2 figurek**  
Littlest Pet Shop

- w zestawie: 3 akcesoria,  
karta kolekcjonerska



• dodatki  
w kształcie  
serduszek



**SUPERCENA**

**49<sup>99</sup>**  
/zest.

Interaktywny **pluszak\***

- do wyboru: piesek, kotek,  
kapibara lub królik
- w zestawie: transporter,  
akcesoria

dostępne  
również wzory:



porusza się  
i wydaje dźwięki!



**ELE  
FUN**



Wyrzmiakóć,  
Funkcjonalność  
Użyteczność  
Produkcyjną  
kontrolowana  
www.tuv.com  
02 00000000

# MOC zabaw

na DZIEŃ  
DZIECKA!



KIDS **Kayet**



**SUPERCENA**

**17<sup>99</sup>**  
/szt.,  
opak. lub zest.

Artykuły kreatywne  
i szkolne\*

\* różne rodzaje

**SUPERCENA**

**19<sup>99</sup>**  
/zest.

**Zestaw  
do kolorowania\***

- w zestawie:  
2 kolorowanki  
o wym. 70 × 100 cm,  
2 arkusze naklejek,  
8 kredek ołówkowych

Świetna zabawa  
dla najmłodszych!

dostępne m.in. wzory:



St. **majewski**  
rok zał. 1889



szkła odporne  
na zarysowania

**Brandex**<sup>®</sup>

**SUPERCENA**

**9<sup>99</sup>**  
/para

**Okulary do czytania\***

- moc optyczna:  
od +1,00 dpt. do +3,50 dpt.
- różne wzory, kolory  
i modele oprawek



To jest **WYRÓB MEDYCZNY**.

Używaj go zgodnie z instrukcją używania lub etykietą.

Producent: Brandex Sp. z o.o. Podmiot prowadzący reklamę: Jeronimo Martins S.A.

**SUPERCENA**

od  
**29<sup>99</sup>**  
/szt.

**Do wyboru:**

- mały o wym.  
30 × 15 × 38,3 cm  
**29,99 zł/szt.**
- średni o wym.  
40 × 18 × 48,8 cm  
**39,99 zł/szt.**
- duży o wym.  
47,7 × 19 × 56,2 cm  
**49,99 zł/szt.**

**Prosperplast**<sup>®</sup>  
plastic products

**Kosz wielofunkcyjny\***

dostępne  
kolory:



wszystkie kosze  
dostępne w trzech  
modnych kolorach

**SUPERCENA**

**34<sup>99</sup>**  
/2-pak

**Bokserki męskie,**  
2-pak\*

- rozmiar: M-XXL
- 95% bawełny,  
5% elastanu

dostępny m.in.  
zestaw kolorystyczny:



**2-**  
pak



**HEAD**



**SUPERCENA**

**24<sup>99</sup>**  
/3-pak

**Skarpety** damskie  
lub męskie, 3-pak

- rozmiar: 35-46

**3-**  
pak

**HEAD**



**CLEVÉ**

**SUPERCENA**

**24<sup>99</sup>**  
/para



**Klapki damskie  
lub męskie\***

- rozm. damskie:  
37–40 (beżowe, różowe),  
38–41 (czarne),  
męskie:  
42–45 (czarne)
- antypoślizgowa podszwa

**SUPERCENA**

**17<sup>99</sup>**  
/para

**Klapki  
dziecięce\***

- rozm.: 32–35
- antypoślizgowa podszwa



**CLEVÉ**



CLEVÉ

SUPERCENA

49<sup>99</sup>  
/para

Sandały damskie\*

rozmiar: 37-40  
(brązowe),  
38 i 39 (szare)



z antypoślizgową  
podeszwą

SUPERCENA

49<sup>99</sup>  
/para

Buty damskie  
lub męskie

rozmiar damskie:  
37-39 (fioletowe),  
38-40 (czarne  
z białą podeszwą),  
męskie: 42-45 (czarne  
z czarną podeszwą)

dostępny  
również kolor:



Campus  
ESSENTIAL

SUPERCENA

99<sup>00</sup>  
/para

Buty męskie\*

rozmiar: 41-44  
antypoślizgowa  
podeszwa



CLEVÉ

SUPERCENA

34<sup>99</sup>  
/para

Ażurowe tenisówki  
damskie\*

• rozm.: 37–40

z antypoślizgową  
podeszwą

SUPERCENA

59<sup>90</sup>  
/para

Buty męskie\*

• rozm.: 42–44 (czarne),  
43–45 (granatowe)

dotyczy  
wszystkich  
butów  
na stronie



dostępny  
również kolor:



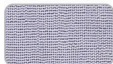
**SUPERCENA**

**19<sup>99</sup>**  
/szt.

**Dywanik  
łazienkowy**

• wym.: 80 × 50 cm

dostępne  
również kolory:



**SMUKEE**

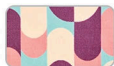


antypoślizgowy  
spód



**SMUKEE**

dostępne m.in.  
wzory i kolory:



**Dywanik\***

• wym.: 80 × 50 cm  
• antypoślizgowy spód

**SUPERCENA**

**14<sup>99</sup>**  
/szt.





**SUPERCENA**

**119<sup>00</sup>**  
/zest.

**vileda**

**Zestaw do czyszczenia  
podłogi Turbo**

- umożliwia łatwe odwirowanie nadmiaru wody
- w zestawie: wiaderko, mop, wkład z mikrofibry



w zestawie  
szczotka

**5 LAT**  
GWARANCJI

ZAMÓW ONLINE  
HOME.BIEDRONKA.PL

**SUPERCENA**

**24<sup>99</sup>**  
/szt.

**Szczotka  
do mopa  
Turbo**

**NOWOŚĆ**



**SUPERCENA**

**24<sup>99</sup>**  
/szt.

**Wkład  
do mopa**

**Do wyboru:**

- wkład do mopa płaskiego Ultramax Extra i Ultramax Turbo, 1 szt.
- wkład do mopa obrotowego Turbo 2 w 1, 1 szt.



**SUPERCENA**

**19<sup>99</sup>**  
/szt.  
lub zest.

**Aksesoria do sprzątania**

**Do wyboru:**

- szufelka ze zmiotką
- wkład do szczotki 3 Action
- kij teleskopowy do szczotki i mopa



**SUPERCENA**

**149<sup>00</sup>**  
/zest.

**Suszarka King Ultimate\***

- 2 uchwyty na skarpetki
- blokada skrzydeł

**vileda**

**5 LAT**  
GWARANCJI

ZAMÓW ONLINE  
HOME.BIEDRONKA.PL



w zestawie klamerki



BARDZO STABILNA



MNIJ ZAGNIECEN



20 M POWIERZCHNI SUSZENIA

**SUPERCENA**

**149<sup>00</sup>**  
/szt.

**Deska do prasowania Smart\***

- wym.: 114 × 34 × 75–91 cm
- uchwyt na wieszaki



ZAMÓW ONLINE  
HOME.BIEDRONKA.PL

**SUPERCENA**

**39<sup>99</sup>**  
/szt.

**Pokrowiec na deskę do prasowania Rapid**

- odbija parę, przyspiesza prasowanie



30-45 cm



110-130 cm

łatwy montaż dzięki klipsowi ściągającemu



**NOWOŚĆ**

**vileda**



zbiera i usuwa kurz



teleskopowa rączka



elastyczna główka



**SUPERCENA**

**29<sup>99</sup>**  
/zest.

**Miotelka** do kurzu  
Flex & Catch  
z wkładem

• maks. dł. rączki: 93 cm

**SUPERCENA**

**19<sup>99</sup>**  
/zest.

**Wkłady** do miotelki  
do kurzu Flex & Catch, 5 szt.



**SUPERCENA**

**7<sup>99</sup>**  
/szt.

**Ściereczka Actifibre Soft**

- do czyszczenia na sucho i na mokro
- nie wymaga stosowania detergentów

**vileda**



**SUPERCENA**

od **4<sup>99</sup>**  
/szt.,  
para lub zest.

**Aksesoria do sprzątania**

Do wyboru:



Ściągaczka do okien i szyby  
**29,99 zł/szt.**



Ściereczki Microfibre Ultra Fresh,  
3 szt.  
**9,99 zł/zest.**



Rękawice Universal w rozm. M  
**4,99 zł/para**



Zmywaki ze stali nierdzewnej Glitzi Spiral, 3 szt.  
**7,99 zł/zest.**



Zmywaki ze stali nierdzewnej Glitzi Power InOX, 2 szt.  
**4,99 zł/zest.**



Zmywaki Pur Active Colors, 4 szt.  
**7,99 zł/zest.**



Zmywaki Pro Clean z aktywnymi enzymami, 2 szt.  
**4,99 zł/zest.**

Szczotka do zmywania naczyń  
**9,99 zł/szt.**



**SUPERCENA**

**79<sup>90</sup>**  
/para

**Nożyce**  
do żywopłotu\*

- mechanizm zwiększający siłę cięcia o 30%



z amortyzacją wstrząsów



**SUPERCENA**

**49<sup>99</sup>**  
/para

**Nożyce do trawy\***

- blokada ostrzy
- antypoślizgowe uchwyty soft touch



z obracającymi ostrzami



**SUPERCENA**

**64<sup>90</sup>**  
/szt.

**Piła składana\***

- dł. ostrza: 25 cm
- hartowane zęby
- bezpieczny system składania

ergonomiczny  
uchwyty



**SUPERCENA**

**14<sup>99</sup>**  
/para

**Rękawiczki**  
ogrodowe\*

- rozm.: M

**SUPERCENA**

**79<sup>90</sup>**  
/szt.

**Sekator nożycowy  
dwuręczny\***

- dł. całkowita: 40,5 cm
- śr. cięcia: 35 mm

do świeżego  
drewna

**SUPERCENA**

**99<sup>00</sup>**  
/szt.

**Sekator dwuręczny\***

- mechanizm zwiększający siłę cięcia o 30%
- powłoka zmniejszająca tarcie

**Do wyboru:**

**Sekator nożycowy**

- dł. całkowita: 74,5 cm
- śr. cięcia: 35 mm

**Sekator kowadełkowy**

- dł. całkowita: 21,5 cm
- śr. cięcia: 12 mm

do suchych  
i twardych  
gątezi

17 60  
**GERLACH**

**SUPERCENA**

**29<sup>99</sup>**  
/para

**Nożyczki florystyczne\***

- ostra ze stali nierdzewnej
- z otworem do oczyszczania todyg z cierni

dla prawo-  
i leworęcznych



17 60  
**GERLACH**

**SUPERCENA**

**34<sup>99</sup>**  
/szt.

**Sekator do kwiatów\***

- dla prawo- i leworęcznych
- blokada ostrzy
- powłoka PTFE minimalizująca tarcie
- powłoka soft touch dla wygody i bezpieczeństwa pracy

do cięcia  
w trudno  
dostępnych  
miejscach



**WARTO wiedzieć!**

Sekatory jednoręczne służą do wykonywania precyzyjnego cięcia. Wybierz wielkość i kształt ostrza w zależności od rodzaju planowanych prac. Ostre i niezawodne ostrza minimalizują ryzyko uszkodzenia roślin, a ergonomiczna rękojeść ułatwia cięcie i zapobiega zmęczeniu ręki.



do trudno  
dostępnych miejsc oraz  
do pitowania todyg i korzeni

**SUPERCENA**

**39<sup>99</sup>**  
/szt.

**Sekator do kwiatów z piłką\***

- blokada ostrzy
- powłoka soft touch dla wygody i bezpieczeństwa pracy



**Biedronka**  
Codziennie niskie ceny

**SUPERCENA**

**39<sup>99</sup>**  
/szt.

**Sekator nożycowy\***

- śr. cięcia: 12 mm
- regulacja szerokości uchwytu
- blokada ostrzy
- powłoka PTFE minimalizująca tarcie
- powłoka soft touch dla wygody i bezpieczeństwa pracy



**SUPERCENA**

**49<sup>99</sup>**  
/szt.

**Sekator dźwigniowy nożycowy\***

- śr. cięcia: 12 mm
- blokada ostrzy
- mechanizm dźwigni trzykrotnie redukuje siłę nacisku
- powłoka PTFE minimalizująca tarcie
- powłoka soft touch dla wygody i bezpieczeństwa pracy



**SUPERCENA**

**39<sup>99</sup>**  
/szt.

**Sekator kowadełkowy\***

- śr. cięcia: 12 mm
- regulacja szerokości uchwytu
- blokada ostrzy
- powłoka PTFE minimalizująca tarcie
- powłoka soft touch dla wygody i bezpieczeństwa pracy





**SUPERCENA**

**19<sup>99</sup>**  
/szt.

**Łopatka szeroka\***

- do sadzenia małych roślin doniczkowych i rabatowych

**SUPERCENA**

**19<sup>99</sup>**  
/szt.

**Łopatka wąska\***

- do przesadzania kwiatów, warzyw i mniejszych krzewów

**WARTO wiedzieć!**

Przed sadzeniem warto przekopać ziemię, spulchnić ją i usunąć chwasty z korzeniami. Dzięki temu rośliny mają lepsze warunki do wzrostu, a podłoże łatwiej chłonie wodę i składniki odżywcze. Z praktycznymi narzędziami Gerlach zrobisz to szybko, wygodnie i dokładnie.

**SUPERCENA**

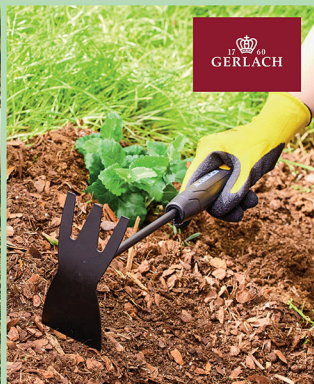
**34<sup>99</sup>**  
/szt.

**Podkładka pod kolana\***

- wym.: 42,5 x 27 x 3,8 cm



z miękkiej pianki



17 60  
GERLACH

**SUPERCENA**

### Kultywator\*

- do spulchniania i rozluźniania gleby oraz odchwaszczania grządek

**19<sup>99</sup>**  
/szt.

**SUPERCENA**

### Motyczka z widełkami\*

- do spulchniania gleby, wycinania chwastów i kopania dołków

**19<sup>99</sup>**  
/szt.



**SUPERCENA**

**19<sup>99</sup>**  
/szt.

### Grabki do liści\*

**SUPERCENA**

**19<sup>99</sup>**  
/szt.

### Grabki 5-zębne\*

- do usuwania chwastów oraz spulchniania i przygotowywania gleby do sadzenia

FISKARS

**SUPERCENA**

**69<sup>90</sup>**  
/szt.

**Zestaw  
do nawadniania\***

- w zestawie: przyłącze kranowe uniwersalne, szybkozłączce o śr. 13–15 mm, klasyczne i ze stopem, dysza zraszająca



**SUPERCENA**

**89<sup>90</sup>**  
/szt.

**Wąż  
ogrodowy\***



15 m

1/2"



odporny  
na zmienne  
warunki

**Zraszacz wahadłowy\***

- maks. pow. nawodnienia: 300 m<sup>2</sup>
- zasięg: 4–19 m
- uniwersalne złącze

**SUPERCENA**

**89<sup>90</sup>**  
/szt.

SPRAWDŹ OFERTĘ  
FISKARS NA  
HOME.BIEDRONKA.PL



**SUPERCENA**

**Pistolet do węża ogrodowego\***

**69<sup>90</sup>**  
/szt.

- spust z regulacją przepływu wody i blokadą
- 2 rodzaje strumienia: punktowy i zraszający



do mycia  
i delikatnego  
podlewania

**SUPERCENA**

**Pistolet do węża ogrodowego\***

**79<sup>90</sup>**  
/szt.

- spust z regulacją przepływu wody i blokadą
- strumień natryskowy przypominający deszcz



idealny  
do delikatnych roślin



SPRAWDŹ OFERTĘ  
FISKARS NA  
HOME.BIEDRONKA.PL



## WARTO wiedzieć!

Niezależnie od rozmiaru ogrodu, dzięki nowoczesnym rozwiązaniom marki Fiskars, nawadnianie staje się prostsze, wydajniejsze i bardziej przyjemne. Fiskars oferuje sprzęt, który spełni potrzeby nawet najbardziej wymagających użytkowników, minimalizując przy tym straty wody i zapewniając równomierne podlewanie. Produkty te wyróżniają się wysoką jakością i wytrzymałością.

**SUPERCENA**

**Zraszacz kołowy\***

**59<sup>90</sup>**  
/szt.

- maks. średnica nawadniania: 8,5 m
- idealny do małych ogródków do 150 m<sup>2</sup>
- uniwersalne złącze



gardenic

**SUPERCENA**

**59<sup>90</sup>**  
/szt.

**Stojak** na wąż ogrodowy\*

- maks. dł. węża: 35 m
- maks. śr. węża: 19 mm



**SUPERCENA**

**89<sup>90</sup>**  
/szt.

**Wózek** na wąż ogrodowy\*

- maks. dł. węża: 30 m



PONIEDZIAŁEK – SOBOTA 4.05 – 16.05

gardenic

**SUPERCENA**

**29<sup>99</sup>**  
/szt.

**Zraszacz\***

**Do wyboru:**

- 1** wahadłowy
- 2** impulsowy na szpilce
- 3** obrotowy
- 4** lanca
- 5** kołowy 3-ramienny



\* tylko w wybranych sklepach

**SUPERCENA**

**19<sup>99</sup>**  
/szt.

**Figurka solarna LED\***

- różne wymiary
- barwa światła: ciepła biała
- kl. wodoodporności: IP44
- do wyboru: królik, kot, ślimak, jeź, ptaszek, sowa, żaba lub zółw

**gardenic**



**SUPERCENA**

**7<sup>99</sup>**  
/szt.

**Lampka solarna motyl LED\***

- wys.: 61 cm
- barwa światła: wielokolorowa
- kl. wodoodporności: IP44



gardenic



**SUPERCENA**

**29<sup>99</sup>**  
/szt.

**Figurka lub osłonka**  
na doniczkę\*

**Do wyboru:**

- figurka w kształcie sowy, żaby lub zółwia
- osłonka w kształcie ślimaka, świnki lub żaby

**DOSTĘPNE**  
OD 7.05

**SUPERCENA**

**14<sup>99</sup>**  
/szt.

**Lampa solarna LED\***

- różne wymiary
- poj. baterii: 100 mAh
- barwa światła: ciepła biała
- kl. wodoodporności: IP44



gardenic

**SUPERCENA**

**14<sup>99</sup>**  
/szt.

różne tryby  
świecenia

8 diod  
LED

**Lampa solarna LED\***

- wys.: 68 cm
- kl. wodoodporności: IP44

**Do wyboru:**

**W kształcie grzybków lub pręcików**

- barwa światła: ciepła biała
- W kształcie kuleczek**
- barwa światła: ciepła biała lub wielokolorowa

36 diod  
LED

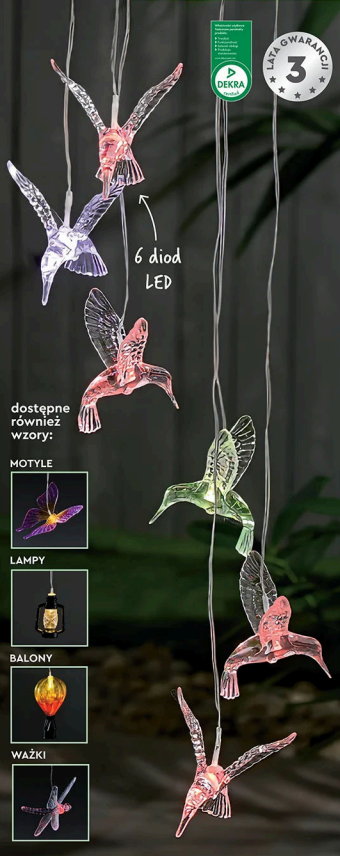
6 diod  
LED

dotyczą wszystkich  
produktów na stronie



42 diody  
LED





dostępne również wzory:

MOTYLE



LAMPY



BALONY



WAŻKI



**SUPERCENA**

**Lampki solarne dzwonki LED\***

- dł.: ok. 87 cm
- barwa światła: ciepła biała lub wielokolorowa
- kl. wodoodporności: IP44

**29<sup>99</sup>**  
/szt.

**gardenic**

efekt płomienia

12 diod LED



dostępny również wzór i kolor:



**SUPERCENA**

**Lampa solarna pochodnia LED\***

- wys.: 78 cm
- śr.: 12 cm
- barwa światła: ciepła biała
- kl. wodoodporności: IP44

**24<sup>99</sup>**  
/szt.

gardenic



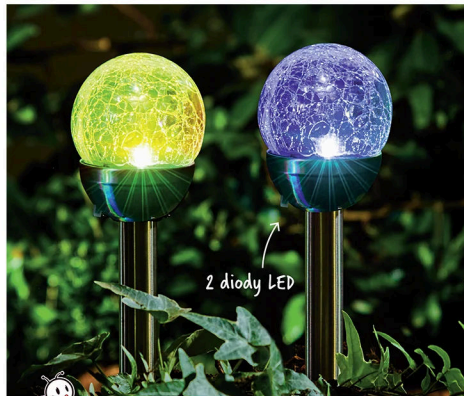
10 diod LED

**SUPERCENA**

**49<sup>99</sup>**  
/szt.

**Girlanda  
światlna  
LED\***

- dł.: 4,5 m
- barwa światła: ciepła biała lub wielokolorowa
- 3 tryby świecenia
- kl. wodoodporności: IP44



2 diody LED

**SUPERCENA**

**17<sup>99</sup>**  
/szt.

**Lampa solarna  
LED\***

- wys.: 48 cm
- śr.: 10 cm
- barwa światła: biała lub wielokolorowa
- kl. wodoodporności: IP44

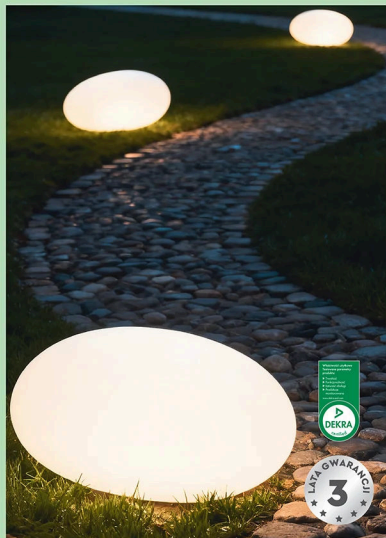


gardenic

**SUPERCENA**

od  
**39<sup>99</sup>**  
/szt.

**DOSTĘPNA  
OD 7.05**



**Lampa solarna LED\***

- poj. baterii: 400 mAh
- barwa światła: ciepła biała

**Do wyboru w kształcie:**

- kuli o śr. 20 cm lub 30 cm  
**39,99 zł/szt.**
- kamienia o wym. 22,4 × 18 × 12 cm  
lub 40 × 30 × 16 cm – **79,90 zł/szt.**



**SUPERCENA**

**39<sup>99</sup>**  
/zest.

**Oświetlenie solarne LED\***

- 3 tryby świecenia
- w zestawie pilot

**Do wyboru:  
Lampa z odpinanym panelem  
solarnym**

- wym. lampy: 15,5 × 15 × 4 cm,  
panelu solarnego: 12,9 × 13,2 × 4 cm
- 120 diod LED



**Lampa imitująca kamerę**

- wym.: 12 × 21 × 19 cm
- 66 diod LED



\* tylko w wybranych sklepach

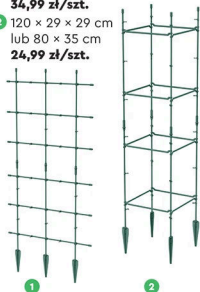
**SUPERCENA**

od  
**24<sup>99</sup>**  
/szt.

**Podpora  
do roślin\***

**Do wyboru wymiary:**

- 1 120 × 60 cm  
34,99 zł/szt.
- 2 120 × 29 × 29 cm  
lub 80 × 35 cm  
24,99 zł/szt.



**KETER**

**SUPERCENA**

**149<sup>00</sup>**  
/szt.

**Stół ogrodowy\***

- wys.: 72 cm
- wym. blatu:  
137 × 90 cm

otwór  
na parasol

gardenic

metalowy  
stelaż



**3**  
LATA  
GWARANCJI



Zestaw 2 krzesel ogrodowych\*

• wym.: 54 × 70 × 90 cm

**SUPERCENA**

**139<sup>00</sup>**  
/zest.

**SUPERCENA**

**139<sup>00</sup>**  
/zest.

**Fotel ogrodowy  
z poduszką\***

- wym.: 106 × 78 × 56 cm
- regulowane oparcie

dostępny również  
wzór i kolor:



**3**  
LATA  
GWARANCJI



**SUPERCENA**

**14<sup>99</sup>**  
/szt.

**Garnek lub patelnia**

**Do wyboru:**

- wok o śr. 14 cm
- patelnia o śr. 16 cm
- rondel o śr. 14 cm i poj. 770 ml
- garnuszek do mleka o śr. 9,5 cm i poj. 600 ml

dostępny również kolor:



mini rozmiary

z nieprzywierającą powłoką

**SMUKEE**



**SUPERCENA**

**8<sup>99</sup>**  
/szt. lub zest.

**Pojemniki na żywność**

- różne zestawy i kolory



Zbadano na obecność substancji szkodliwych. Produkt jest kontrolowany.  
www.biedronka.pl  
tel. 800008855



**SUPERCENA**

**24<sup>99</sup>**  
/zest.

**Zestaw 4 pojemników na żywność**

- poj.: 600 ml, 1,15 l, 2,05 l, 3,2 l



**SUPERCENA**

od

**24<sup>99</sup>**  
/szt.

**Garnek emaliowany\***

**Do wyboru garnki:**

- o śr. 16 cm i poj. 2 l – 24,99 zł/szt.
- o śr. 18 cm i poj. 2,6 l – 29,99 zł/szt.
- o śr. 22 cm i poj. 4,8 l – 34,99 zł/szt.

dostępny  
również  
wzór:



**FILORINA**



do wszystkich  
rodzajów kuchenek

**SMUKEE**

**SUPERCENA**

**19<sup>99</sup>**  
/szt.  
lub zest.

Szklane  
**pojemniki**  
na żywność

**Do wyboru:**

- pojemnik kwadratowy z 2 przegródkami
- pojemnik okrągły z 2 przegródkami
- pojemnik prostokątny z 2 lub 3 przegródkami
- zestaw 2 pojemników z łyżeczką



**SUPERCENA**

**59<sup>90</sup>**  
/kg

**Garnek, patelnia  
lub brytfanna\***



do wszystkich  
rodzajów  
kuchenek

**Do wyboru:**

- garnek o śr. 16 cm i poj. 1,2 l z pokrywką
- garnek o śr. 28 cm i poj. 5,6 l z pokrywką
- patelnia o śr. 20 cm, 26 cm lub 30 cm
- brytfanna o wym. 34 x 24 cm z pokrywką

**PST AMBITION**

**NA WAGĘ**



z nieprzywierającą powłoką



**SUPERCENA**

**29<sup>90</sup>**  
/kg

**Patelnia\***

- ze stali węglowej
- do wyboru o śr.: 20 cm, 24 cm lub 28 cm



emalia  
OLKUSZ  
1907

**NA WAGĘ**



do wszystkich  
rodzajów  
kuchenek



**SMUKEE**

**SUPERCENA**

**49<sup>90</sup>**  
/kg

**Miska**

- ze stali nierdzewnej
- do wyboru o śr.: 17 cm, 19 cm, 22 cm, 26 cm, 28 cm lub 30 cm

**NA WAGĘ**



**SUPERCENA**

**119<sup>00</sup>**  
/szt.

1600 W

MOC

płynna  
regulacja  
temperatury

**Gofrownica**

- nieprzywierająca powłoka
- zabezpieczenie przed przegrzaniem



antypoślizgowe  
nóżki



**SUPERCENA**

**29<sup>99</sup>**  
/szt.  
lub zest.

**Akcesoria  
kuchenne\***

**Do wyboru:**

- zestaw 3 desek do krojenia
- stolnica
- rozsuwany organizer, 2 rodzaje
- nakładka na płytę indukcyjną
- suszarka do naczyń
- stojak lub blok na noże
- organizer na folię lub papier



**SMUKEE**

**SUPERCENA**

**29<sup>99</sup>**

/szt.  
lub zest.

**Naczynie  
termiczne\***



- podwójne ścianki z wysokiej jakości stali nierdzewnej
- Do wyboru:**
- kubek termiczny o poj. 520 ml
- termos obiadowy o poj. 500 ml z łyżką

**SMUKEE**

dostępne również  
kolory dzbanka:



utrzymuje  
temperaturę  
napoju  
do 6 godzin



**SUPERCENA**

**24<sup>99</sup>**

/szt.

**Dzbanek termiczny\***

- poj.: 1 l
- szklany wkład

**NOWOŚĆ**

dostępny  
również  
kolor  
termosu:



dostępne  
również  
kolory  
kubka:



**SUPERCENA**

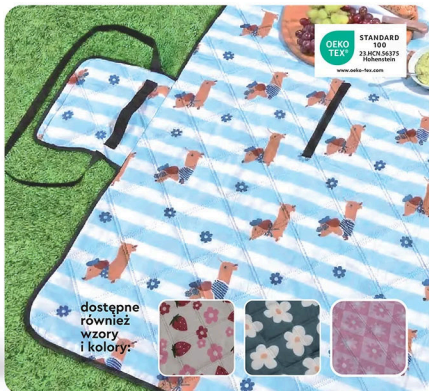
**49<sup>99</sup>**

/szt.

**Mata  
piknikowa**

- wym.:  
140 × 180 cm

wodoodporny  
spód



dostępne  
również  
wzory  
i kolory:



# SMUKEE

**SUPERCENA**

**19<sup>99</sup>**  
/szt.



**Bidon**

• poj.: 1 l

z napisami  
motywacyjnymi  
i miarką



**2-  
pak**

bawełna  
100%

**Ścierka**  
kuchenna,  
2-pak\*

• wym.:  
60 × 40 cm

**SUPERCENA**

**9<sup>99</sup>**  
/2-pak

dostępne  
m.in. zestawy:



**SUPERCENA**

**39<sup>99</sup>**  
/szt.

**Obrus z pianki**

• wym.: 180 × 130 cm

dostępne  
również kolory:



dekoracyjne  
frędzle



**SUPERCENA**

**19<sup>99</sup>**  
/zest.



**Deska**  
do serwowania\*

**Do wyboru:**

- prostokątna z pokrywką
- kwadratowa z 4 miseczkami
- do pizzy z radełkiem
- okrągła z pokrywką
- do serów z widelczykiem i 2 nożkami
- prostokątna z 2 miseczkami

z bambusa



**SUPERCENA**

**299<sup>00</sup>**  
/zest.

**Piec do pizzy\***

- wolnoopadająca pokrywa z uchwytemi
- grzałka górna i dolna

**Hoffen**  
EXPERT

**1200 W**

MOC

**405°C**  
TEMPERATURA  
PIECZENIA

nagrzewa się  
w 15 min

**3**  
LATA GWARANCJI



ŻAROODPORNY  
KAMIEŃ

**32 cm**  
ŚREDNICA  
WENĘTRZNA

ZAMÓW ONLINE  
HOME.BIEDRONKA.PL



**Biedronka**  
Codziennie niskie ceny

**SUPERCENA**

od  
**19<sup>99</sup>**  
/kpl.



**CLEVÉ**



**Piżama damska  
lub męska\***

**Do wyboru:**

**Piżama damska**

19,99 zł/kpl.

• rozm.: S-XL

**Piżama męska**

24,99 zł/kpl.

• rozm.: M-XL

dostępny  
również  
wzór  
piżamy  
męskiej:



**AMALFI**  
**LEMON**

dostępne  
również  
wzory  
piżamy  
damskiej:



**SUPERCENA**

**12<sup>95</sup>**  
/5-pak

**Skarpety damskie,  
5-pak\***

niespadająca  
pięta

- rozm.: 35-42
- różne wzory i kolory



**5-pak**



\* tylko w wybranych sklepach

**SUPERCENA**

od  
**19<sup>99</sup>**  
/szt.

regulowany  
obwód



**Czapka z daszkiem**

**Do wyboru czapki:**

- dziecięca w rozm. 53-54 cm  
**19,99 zł/szt.**
- dla dorosłych w rozm.  
57-58 cm – **29,99 zł/szt.**

dotyczy czapki dziecięcej

Pozytywna Opinia  
Instytutu Matki i Dziecka,  
nr IMIDOP:5672/2025:31012029

dotyczy  
wszystkich  
czapek



dostępne m.in. wzory i kolory:



**SUPERCENA**

**29<sup>99</sup>**  
/szt.  
lub para



**T-shirt lub szorty**  
dziecięce

• rozm.: 134–164

Pozytywna Opinia  
Instytutu Matki i Dziecka,  
nr IMIDOP:5670/2025:31012029

dostępny  
również wzór  
T-shirtu:

**REAL  
MADRID**

szortów:



idealny  
na trening

**SUPERCENA**

**39<sup>99</sup>**  
/szt.

**Piłka nożna\***

• rozm.: 4 lub 5

dostępne wzory  
piłek:



**SUPERCENA**

**Pizama dziecięca**

• rozm.: 134–164

**29<sup>99</sup>**

/kpl.



Pozytywna Opinia  
Instytutu Matki i Dziecka,  
nr IMIDOP:5670/2025:31012029



STANDARD  
100  
17 HED 2401  
Włókna z nielicznymi NPE



**SUPERCENA**

**29<sup>99</sup>**  
/szt.

**Ręcznik  
kąpielowy\***

• wym.: 70 × 140 cm



dostępne m.in.  
wzory i kolory:



**SUPERCENA**

**34<sup>99</sup>**  
/para



dostępne wzory i kolory:

**Klapki**

• rozm.: 41-44



**SUPERCENA**

**29<sup>99</sup>**  
/szt.

**Koc flanelowy\***

• wym.: 130 x 160 cm

dotyczy koców  
FC Barcelona



dotyczy koców  
Real Madryt



dostępne również  
wzory i kolory:



**SUPERCENA**

**24<sup>99</sup>**  
/szt.

**Poduszka  
dekoracyjna**

• różne wymiary  
i wzory



dotyczy poduszek  
FC Barcelona



dotyczy poduszek  
Real Madryt



**SUPERCENA**

od  
**59<sup>90</sup>**  
/kpl.

**Komplet pościeli z bawełny**

- wym.: 160 × 200 cm + 2 × 70 × 80 cm
- dostępna również  
o wym. 220 × 200 cm + 2 × 70 × 80 cm  
**79,90 zł/kpl.**

**SMUKEE**



dostępne  
również  
wzory  
i kolory:



**SUPERCENA**

**24<sup>99</sup>**  
/3-pak

**Majtki damskie**  
z wysokim stanem,  
3-pak\*

**3-pak**

**CLEVÉ**

- rozm.: M-XL
- 95% bawełny, 5% elastanu

dostępny również  
zestaw:



dostępne kolory

**-50%**  
~~599<sup>zł</sup>~~  
**299<sup>zł</sup>** z/zt.

**GARDENIC**  
Zestaw poduszek ogrodowych Sosa  
4 szt., różne kolory

Oferta ważna 02.05-05.07.2026 do wyczerpania zapasów.

**-20%**  
~~999<sup>zł</sup>~~  
**799<sup>zł</sup>** z/zt.

**TIME FOR GRILL**  
Grill ogrodowy węglowy kulisty, z pokrywą

Oferta ważna 20.04-30.06.2026 do wyczerpania zapasów.

**KUP ZESTAW MEBLI I DOBIERZ ZESTAW PODUSZEK ZA 9,99 zł\*\***

**-38%**  
~~899<sup>zł</sup>~~  
**549<sup>zł</sup>** z/zt.

**JUMI**  
Zestaw mebli  
2 fotele, stolik kawowy

\*\* Szczegóły na home.biedronka.pl/legalne.  
Oferta ważna 02.05-31.05.2026 do wyczerpania zapasów.

**-32%**  
~~399<sup>zł</sup>~~  
**269<sup>zł</sup>** z/zt.

**BLACK FOREST**  
Namiot ogrodowy  
300 x 300 cm

Oferta ważna 02.05-30.07.2026 do wyczerpania zapasów.

**-50%**  
~~399<sup>zł</sup>~~  
**199<sup>zł</sup>** z/zt.

**BLACK FOREST**  
Namiot ogrodowy altana  
300 x 300 cm, wys. 200 cm

Oferta ważna 02.05-30.07.2026 do wyczerpania zapasów.

**KUP ZESTAW MEBLI I DOBIERZ ZESTAW PODUSZEK ZA 9,99 zł\*\***

**-48%**  
~~2499<sup>zł</sup>~~  
**1299<sup>zł</sup>** z/zt.

**MEVEN**  
Zestaw mebli Noto grafitowy

**-20%**  
~~499<sup>zł</sup>~~  
**399<sup>zł</sup>** z/zt.

**MEVEN**  
Zestaw balkonowy Wenecja grafitowy

\*\* Szczegóły na home.biedronka.pl/legalne.  
Oferta ważna 02.05-31.05.2026 do wyczerpania zapasów.

\* Najniższa cena z 30 dni przed obniżką.



darmowa dostawa kurierem  
oraz do punktów odbioru od 199 zł\*\*\*\*



60 dni na zwrot  
dla załogowanych klientów\*\*\*\*



czas realizacji:  
1-3 dni robocze

\*\* Nie dotyczy produktów wielkogabarytowych, do których ceny doliczana jest opłata za transport wynosząca 19,99 zł/zt.

\*\*\*\* Dotyczy Klienta będącego konsumentem lub przedsiębiorcą na prawach konsumenta posiadającego konto w sklepie internetowym Biedronka Home, który złożył zamówienie, będąc załogowanym na koncie.

Oferta ważna 02.05-31.05.2026 do wyczerpania zapasów.

**-40%**  
~~599 zł~~  
**359 zł** zł/szt.

**MOOKIE**  
Domek dla dzieci  
niebiesko-zielony

**-20%**  
~~99 zł~~  
**79 zł** zł/szt.

**MOOKIE**  
Zjeżdżalnia dla dzieci  
zielona

**-33%**  
~~899 zł~~  
**599 zł** zł/szt.

**JUMI**  
Trampolina dla dzieci  
z siatką wewnętrzną,  
niebieska lub zielona

**-50%**  
~~499 zł~~  
**249 zł** zł/szt.

**UMBRO**  
Bramka  
do piłki nożnej  
300 x 205 x 120 cm

\* Najniższa cena z 30 dni przed obniżką.

## PRODUKTY MARKI KIDNORT DO 45% TANIEJ

**-45%**  
~~899 zł~~  
**479 zł** zł/szt.

**KIDNORT**  
Wózek spacerowy  
Snuggle  
beżowy, czarny, szary

**-45%**  
~~599 zł~~  
**329 zł** zł/szt.

**KIDNORT**  
Krzesełko do karmienia  
Jordgubbe  
szare

**kidnort**

Darmowa  
dostawa

**-45%**  
~~899 zł~~  
**489 zł** zł/szt.

**KIDNORT**  
Fotelik samochodowy  
Rådjur  
40-150 cm, i-Size, ciemny

i-Size

Oferta ważna 02.05-30.06.2026 do wyczerpania zapasów.

\* Najniższa cena z 30 dni przed obniżką.

ponad 4000  
produktów w dostawie

możliwość płatności  
odroczonej PayPo i Twisto

co tydzień nowe  
produkty i promocje



Oferta ważna 02.05-30.06.2026 do wyczerpania zapasów.

**-8zł**  
A2<sup>00</sup>  
**38<sup>99</sup>** zł/szt.**HIPP**  
5 Junior  
Combiotik  
550 g**HiPP****WIĘCEJ  
PRODUKTÓW NA  
HOME.BIEDRONKA.PL**

Oferta ważna 02.05-31.05.2026 do wyczerpania zapasów.

**ZRÓB ZAKUPY WYBRANYCH  
PRODUKTÓW NITEO ZA MIN. 199 ZŁ  
I DOBIERZ DO KOSZYKA  
AKUMULATOR LITOWO-JONOWY  
NITEO 20 V MAX ZA 9,99 zł  
I/LUB ŁADOWARKĘ ZA 1 zł\*\*****NITEO**

\*\* Szczegóły na home.biedronka.pl/legalne.

darmowa dostawa kurierem  
oraz do punktów odbioru od 199 zł\*\*\*\*60 dni na zwrot  
dla załogowanych klientów\*\*\*\*czas realizacji:  
1-3 dni robocze

\*\*\*\* Nie dotyczy produktów wielkogabarytowych, do których ceny doliczana jest opłata za transport wynosząca 19,99 zł/szt.

\*\*\*\* Dotyczy klienta będącego konsumentem lub przedsiębiorcą na prawach konsumenta posiadającego konto w sklepie internetowym Biedronka Home, który złożył zamówienie, będąc załogowanym na koncie.

# OGRÓD PRZYGOTOWANIE I DEKORACJA

**Biedronka**  
*home*

sklep internetowy  
home.biedronka.pl

**-45%**  
~~129<sup>00</sup>~~  
**69<sup>90</sup>** zł/szt.

**GARDENIC**  
Brazylijski fotel  
z poduszką  
z nadrukiem



Oferta ważna 25.04-30.06.2026  
do wyczerpania zapasów.

**-44%**  
~~89<sup>99</sup>~~  
**49<sup>99</sup>** zł/szt.

**DECOTEAM**  
Żagiel HDPE  
2 x 3 m, prostokąt,  
biały lub beżowy



Oferta ważna 11.04-30.06.2026  
do wyczerpania zapasów.

**-25%**  
~~199<sup>00</sup>~~  
**149** zł/szt.

**VOD**  
Kompostownik  
300 l



Oferta ważna 02.05-31.05.2026  
do wyczerpania zapasów.

**-50 zł**  
~~299<sup>00</sup>~~  
**249** zł/szt.

**RAC**  
Kosiarka elektryczna  
LE13-32-PB-C



Moc 1300 W

Darmowa dostawa

Oferta ważna 02.05-30.06.2026  
do wyczerpania zapasów.

**-43%**  
~~799<sup>00</sup>~~  
**449** zł/szt.

**WINIK**  
Zestaw mebli  
stolik, 2 krzesła



Oferta ważna 02.05-30.07.2026  
do wyczerpania zapasów.

**-23%**  
~~169<sup>00</sup>~~  
**129** zł/szt.

**VINTAGE CUISINE**  
Łódka turystyczna  
retro  
beżowa lub fioletowa




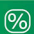
Pojemność 18,8 l

Oferta ważna 02.05-30.06.2026  
do wyczerpania zapasów.

\* Najniższa cena z 30 dni przed obniżką.

 ponad 4000  
produktów w dostawie

 możliwość płatności  
odroczonej PayPo i Twisto

 co tydzień nowe  
produkty i promocje



**-53%**  
~~149 zł~~  
**69<sup>90</sup>** zł/szt.

**EXTRALINK**  
**Wentylator stojący Bryza ESF-40D-BL**  
3 tryby prędkości, czarny lub biały



Oferta ważna 02.05-31.07.2026 do wyczerpania zapasów.

**-54%**  
~~219 zł~~  
**99** zł/szt.

**TAK TANI JESZCZE NIE BYŁO**

**MG HOME**  
**Zestaw garnków Moderno Brushed Steel**  
8 elementów, stal szcztokowana



Oferta ważna 25.04-31.05.2026 do wyczerpania zapasów.

**-47%**  
~~4299 zł~~  
**2249** zł/szt.

**Darmowa dostawa**

**DREAME**  
**Robot sprząający L40 Ultra**  
z funkcją mopowania, 11 kPa, biały



**KUP ROBOT SPRZĄAJĄCY I DOBIERZ PEŁN CZYSZCZĄCY DREAME ZA 1 ZŁ\*\***

\*\* Szczegóły na home.biedronka.pl/legale.  
Oferta ważna 02.05-31.05.2026 do wyczerpania zapasów.

\* Najniższa cena z 30 dni przed obniżką.

**KUP PATELNIĘ GŁĘBOKĄ AMBITION**  
24 CM LUB WOK 28 CM | **DOBIERZ**  
PATELNIĘ 20 CM LUB 26 CM ZA **1 ZŁ\*\***

**99** zł/szt.

**AMBITION**  
**Patelnia głęboka lub Wok**  
HEAT Control



STALOWA RĘCZKA  
WSKAZNIK TEMPERATURY  
POMIŁKA NIEPRZYWIERAJĄCA  
DO WSZYSTKICH TYPOW KUCHENEK WYMIAR DO INDUKCJI

\*\* Szczegóły na home.biedronka.pl/legale.  
Oferta ważna 02.05-31.05.2026 do wyczerpania zapasów.

**-50%**  
~~239 zł~~  
**119** zł/szt.

**WINGS**  
**Plecak kabinowy**  
20 l, 40 x 30 x 17 cm

dostępne kolory




Oferta ważna 25.04-30.06.2026 do wyczerpania zapasów.

**ZESTAWY KUBKÓW I MISEK DOMOTTI**  
- DRUGI ZESTAW **50% TANIEJ.**  
MIKSUJ DOWOLNIE! \*\*

**39<sup>99</sup>** zł/szt.

**DOMOTTI**  
**Zestaw kubków**  
4 szt., 350 ml

**Zestaw misek**  
4 szt., 14 cm - 49,99 zł



\*\* Szczegóły na home.biedronka.pl/legale.  
Oferta ważna 02.05-31.05.2026 do wyczerpania zapasów.

**-25%**  
~~799 zł~~  
**599** zł/szt.

**Darmowa dostawa**

**EXTRALINK**  
**Tablet CP31 Pro**  
10", 128 GB,  
z etui, klawiaturą,  
myszą i ryśikiem



dostępne kolory



Oferta ważna 02.05-04.07.2026 do wyczerpania zapasów.

\* Najniższa cena z 30 dni przed obniżką.



darmowa dostawa kurierem  
oraz do punktów odbioru od 199 zł\*\*\*



60 dni na zwrot  
dla zarejestrowanych klientów\*\*\*\*



czas realizacji:  
1-3 dni robocze

\*\*\* Nie dotyczy produktów wielkogabarytowych, do których ceny dołączona jest opłata za transport wynosząca 19,99 zł/szt.

\*\*\*\* Dotyczy klienta będącego konsumentem lub przedsiębiorcą na prawach konsumenta posiadającego konto w sklepie internetowym Biedronka Home, który złożył zamówienie, będąc zarejestrowanym na koncie.

**KONTAKT:**

Jeśli chcesz zgłosić pochwałę, sugestię, pytanie bądź zażalenie, możesz zwrócić się do Biura Obsługi Klienta.

☎ 800 080 010 📞 (22) 205 33 00 ✉ bok@biedronka.pl

Dobro natury jest naszym priorytetem. Dlatego papier, na którym drukowany jest ten folder, pochodzi z lasów zarządzanych w trwały i zrównoworzony sposób. Dzięki temu możemy skutecznie dbać o środowisko naturalne i chronić lasy.

